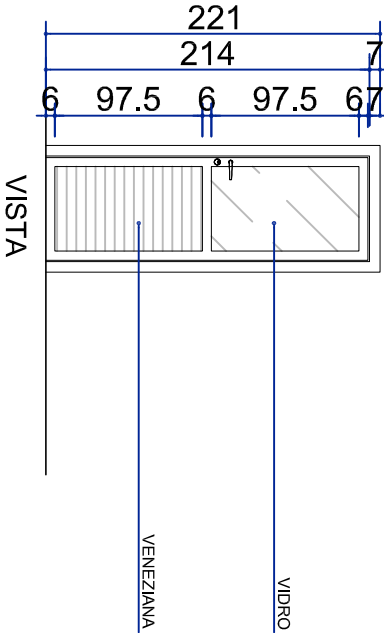


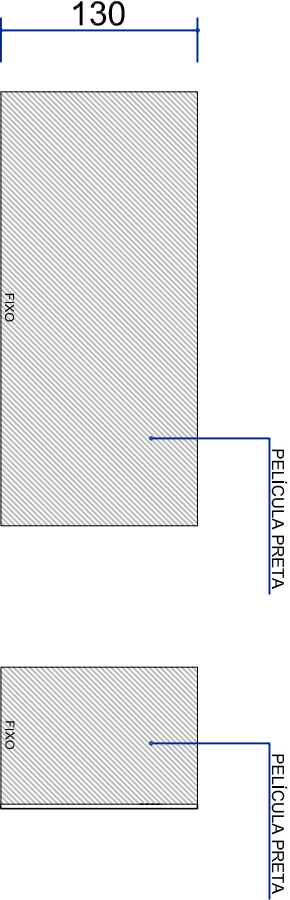
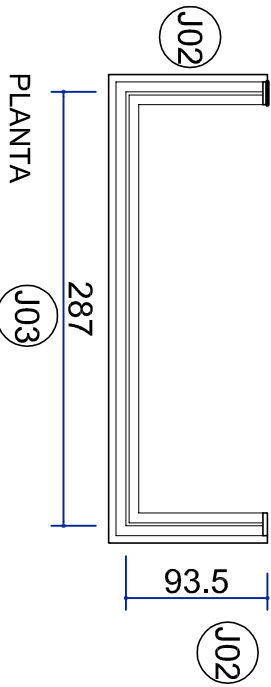
DIMENSÕES	QUANT.	TIPO	MATERIAL	LOCAL
60 x 210	01	ABRIR/1F	MADEIRA	1ª MSC/FEM GUARITA

esc.: 1:50



DIMENSÕES	QUANT.	TIPO	MATERIAL	LOCAL
70 x 210	02	ABRIR/1F	ALUMINIO	GUARITA

esc.: 1:50

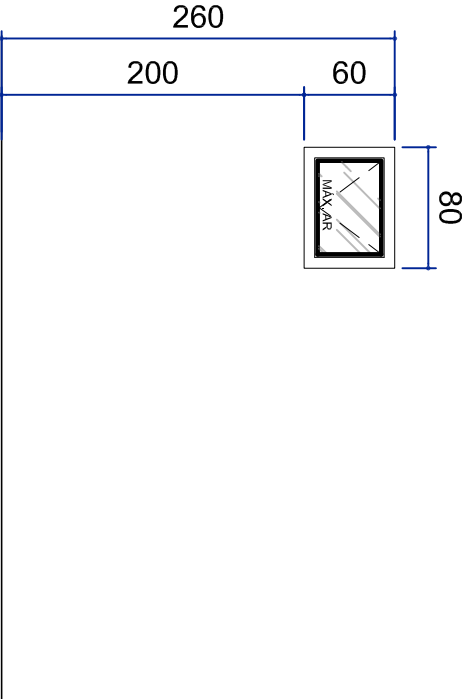


DIMENSÕES	PEITORIL	QUANT.	TIPO	MATERIAL	LOCAL
93,5 x 130	100	02	FIXO	ALUMINIO COR BRANCA	GUARITA

esc.: 1:50

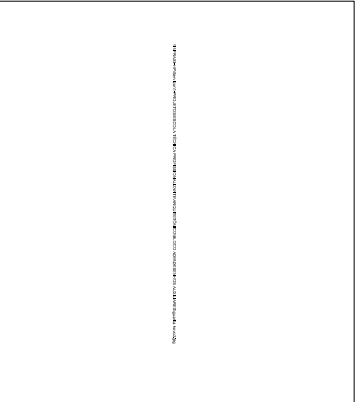
DIMENSÕES	PEITORIL	QUANT.	TIPO	MATERIAL	LOCAL
287 x 130	100	01	FIXO	ALUMINIO COR BRANCA	GUARITA

esc.: 1:50



DIMENSÕES	PEITORIL	QUANT.	TIPO	MATERIAL	LOCAL
80 x 60	200	01	MAXIMO AR	ALUMINIO COR BRANCA	GUARITA

esc.: 1:50



ESQUADRIAS

JANELAS	CÓDIGO	DIMENSÕES L x A x P	DISCRIMINAÇÃO	QTD.
J01		80 x 60 x 200 cm	Janela Máx. ar/ Fixo - vidro canelado (alumínio pintura eletrostática branca)	01
J02		93.5 x 130 x 100 cm	Janela Fixa - vidro laminado (com película na cor preta)	02
J03		287 x 130 x 100 cm	Janela Fixa - vidro laminado (com película na cor preta)	01

PORTAS

CÓDIGO	DIMENSÕES L x A x P	DISCRIMINAÇÃO	QTD.
P01	60X210 cm	Porta de abrir - pintura cinza platina (madeira)	01
P02	70x210 cm	Porta de abrir - 1 Folha (venez.alumínio cor branca + vidro)	02

OBSERVAÇÕES

AUTORIA DO PROJETO: A obra deverá ser executada conforme o projeto aprovado. Não serão aceitas mudanças que distorçam a imagem da obra executada, reservando sempre os *direitos autorais* do profissional.
Lei nº 5.194/66 Art. 18. As alterações do projeto ou plano original **SÃO PODERÃO** ser feitas pelo **PROFISSIONAL** que o tenha elaborado.
Parágrafo único. Estando impedido ou recusando-se o autor do projeto ou plano original a prestar sua colaboração profissional comprovada a solicitação, as alterações ou modificações cabíveis poderão ser feitas por outro profissional habilitado, a quem caberá a responsabilidade pelo projeto ou plano modificado.
Art. 24, IV, da Lei nº 5.010/96 - São *direitos morais do autor*: o de assegurar a integridade da obra, opondo-se a quaisquer modificações ou à prática de atos que, sob qualquer pretexto, ameacem ou atinjam, como autor, em sua reputação ou honra; o de assegurar a integridade da obra, opondo-se a quaisquer modificações ou à prática de atos que, sob qualquer pretexto, ameacem ou atinjam, como autor, em sua reputação ou honra.
PROJETO PROPRIO INSTITUTO FEDERAL: Este projeto foi elaborado através da portaria nº 786 de dezembro de 2011, sendo de domínio público para uso do MEC e demais Instituições Públicas.

PROJETO ARQUITETÔNICO

EM CASO DE DÚVIDAS CONSULTAR A DIVISÃO DE PROJETOS F. (41) 3015-74234 / 3535-1600

PORTAL IFSE

ENDEREÇO: (Ver na plancha de Implantação)
* projeto padrão para ser implantado em diversas localidades.

AUTOR(ES) DO PROJETO ARQUITETO(S):

FERNANDO HENRIQUE NEVES

CAU nº 101218-5

CO - AUTOR(ES) DO PROJETO:

FLAVIO SANTOS

CREA nº 270739450-5

VERÔNICA VIANA

CREA nº 270847513-4

PROPRIETÁRIO:

INSTITUTO FEDERAL DE EDUCAÇÃO CIÊNCIA E TECNOLOGIA DE SERGIPE

EXECUÇÃO:

A DEFINIR (LICITAÇÃO)

ESQUADRIAS

REFERÊNCIA:	DATA	PRELIMINAR
ESCALA	JUNHO/2012	02
DESENHO	1:50	03
ARQUIVO	JULIANA S. LORENA	PILOTAGEM
ARQUITETÔNICO VER.C	28/08/2012	

INSTITUTO FEDERAL DE EDUCAÇÃO DE SERGIPE - DEOP/ DIPOP